

Home Contributors Funding Quick Access ▾ Contact Us

## Automated Sinhala Speech Recognizer..

This web portal gives any registered user an opportunity to speak in Sinhala and get it automatically converted to Sinhala Unicode text. Currently this portal supports a dictionary of 50,000 Sinhala words. You need a headset (A headphone with mic) to use this system. Click on **signup** button to register in the system.

මෙම වෙබ් අඩවියේ ලියාපදිංචි වූ හැම කෙනෙක්ටම තමන් කතා කරන සිංහල වාක්‍ය වෙබ් අඩවියේ කටහඬ හඳුනාගන්නා මෘදුකාංගයෙන් සිංහල යුනිකෝඩ් කේතයෙන් ඉබේ යතුරුලියනය කර ගත හැක. ඒ සඳහා ලියාපදිංචි වීමට මෙම පිටුවේ දකුණු පස පැත්තේ තිබෙන රතු ඊකලයෙන් පෙන්නවන **signup** බොත්තම ක්ලික් කර ඔබේ තොරතුරු ඇතුළත් කරන්න.

ලියාපදිංචි වූ පසු ඔබට ඔබේ ඊමේල් ලිපිනය පාස්වර්ඩ් එක යොදා **signin** බොත්තම ක්ලික් කිරීමෙන් ලියාපදිංචි වූ අයට වෙන්වූ කොටසට ඇතුළත් විය හැක. ඔබට හෙඩ්සෙට් එකක් (එනම් මයික් එකක් ඇති හෙඩ්සෙට්නයක්) භාවිතා කිරීමෙන් වඩාත් නිවැරදි හඬ හඳුනාගැනීමක් අත්විඳිය හැක.

### Watch our Demo Video to See ASR in Action



### Latest News

#### Project Website Launched

January 1st, 2016

2016 sees Sinhala Voice Recognizer available online

### Sign in to use Live ASR

Email address

Password

Sign in

Sign Up

Register ▲

Lost your Password ?

### Contact Us

We'd love to hear from you. Call us, [email us](#) or complete our [contact form](#).

Share 232

Fig. 1 – Portal Home Page

# Welcome to the Member Area

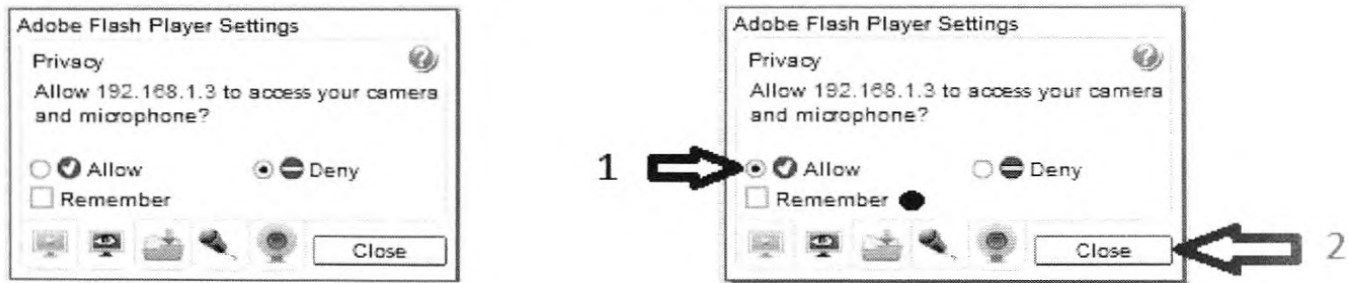
This area gives you access to a Live ASR system. Build a voice model matching your voice and Facility to contribute to speaker independent voice model by recording few sentences for us at your leisure time. මෙම වෙබ් අඩවියේ ලියාපදිංචි වූ ඔබව සාදරයෙන් පිලි ගන්නා අතර, මෙම කොටසින් ඔබේ කියන්නාවූ වාක්‍ය හඳුනාගැනීමේ සිංහල යුනිකෝඩ් කේතයෙන් එය ඉබේ යතුරු ලියනය කිරීමත්, ඔබේ කටහඬ හඳුනාගැනීමට මෙම මෘදුකාංගය පුරුදු පුහුණු කිරීමත්, ඉදිරියේදී පෙර පුහුණුවක් නැතිවම ඕනෑම කෙනෙකුගේ කටහඬ හඳුනාගැනීමේ අපගේ ව්‍යාපෘතියට ඔබේ වටිනා සහය ලබාදීමත් කල හැකිය.

ඉහල ඇති ASR functions මෙහිදී පහේ මුල් විධානයෙන් ඔබට කටහඬ හඳුනාගැනීමේ මෘදුකාංගය භාවිතා කර බැලීම කල හැක. දෙවැනි විධානයෙන් ඔබේ කටහඬ පද්ධතියට පුහුණු කිරීම සඳහා වාක්‍ය එකසිය විසිපහක් පැවසීමේ ක්‍රියාකාරකම සිදුකල හැක. තුන්වැනි විධානයෙන් ඔබ පැවසූ ඒ වාක්‍ය යොදා ඔබේ කටහඬ මෙම පද්ධතියේ ඇති හඬ හදිනීමේ ආකෘතියට ඇතුලත් කර ඔබටම ගැලපෙන ආකෘතියක් සෑදීම කල හැක. හතරවන විධානයෙන් ඔබේ ආකෘතිය කටහඬ හඳුනාගැනීම සඳහා අනුයුක්ත කල හැක. පස්වන විධානයෙන් ඔබට අපගේ ව්‍යාපෘතියේ වටිනාම කොටස වන පෙර පුහුණුවක් නොමැතිව කටහඬ හඳුනාගැනීම සඳහා ඔබේ හඬත් ඇතුලත් කිරීමේ දායකත්වය ලබා දිය හැක.

## Important Facts on using this system

- You need to have Latest flash player installed in your browser in order to view record and playback buttons in this system.
- System will ask for your permission to use the microphone of your system with the flash player. you can enable it as shown below.

### Enabling your Microphone to work with the portal



- Select remember if you want to save the settings across sessions

Fig. 2 – Registered Member Profile Home Page

### Live ASR

Please allow your microphone to be accessed from the system. Click on record button to start recording. Click on record button again to stop recording. මයික්‍රොෆෝනය භාවිතා කිරීමට අනුමැතිය ලබා දෙන්න. ඔබේ කටහඬ පද්ධතියට ඇතුලත් කිරීම ඇරඹීම සඳහා රෙකෝර්ඩ් බොත්තම ඔබන්න. කටහඬ ඇතුලත් කිරීම නැවැත්වීමට නැවත රෙකෝර්ඩ් බොත්තම ඔබන්න.

Then play button will be enabled after few seconds. Click on play button to see voice recognition and play back of your voice. මද වෙලාවකින් ජලේ බොත්තම කලු පාට වනු ඇත. එවිට ජලේ බොත්තම එබීමෙන් ඔබ කියන ලද වාක්‍ය හඳුනාගෙන ඒවා සිංහල බසින් දිස්වන අතර ඔබ කියන ලද වාක්‍ය නැවත ඔබටම ඇසෙනු ඇත.

For Windows 10 operating system, use Microsoft Edge or Google Chrome browsers for proper functionality. ( වින්ඩෝස් 10 මෙහෙයුම් පද්ධතිය සඳහා මයික්‍රොසොෆ්ට් එජ් ට්‍රිවිසරය හෝ ගූගල් ක්‍රෝම් ට්‍රිවිසරය භාවිතා කරන්න)

Selected voice model : default  
ASR output

ජාතික විද්‍යා පදනම මෙම මෘදුකාංගය සඳහා මූල්‍ය ආධාර සපයයි

[click here to download output](#)

In case of low accuracy in the output, Train your voice to the system by clicking on Record Sentences

Fig. 3 – Live Sinhala ASR Page

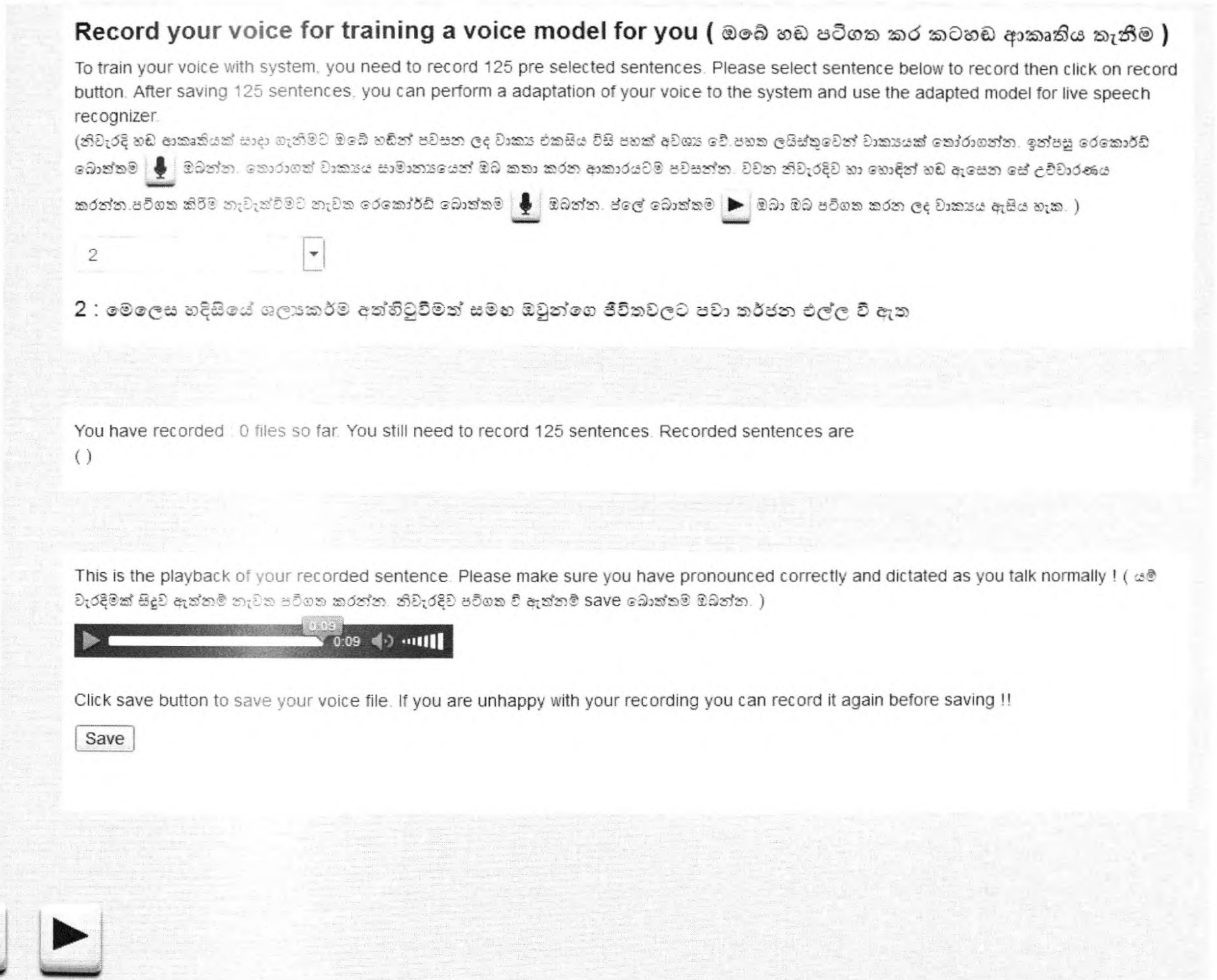


Fig. 4 – Page to Record Sentences for the Speaker Adaptation

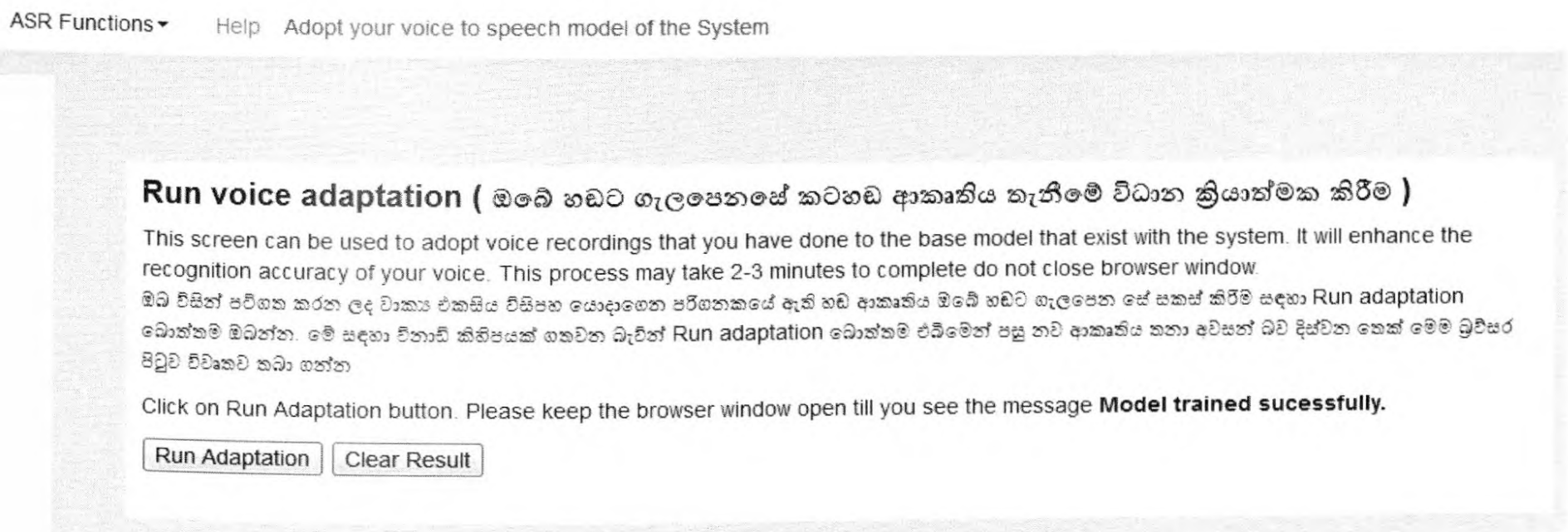


Fig. 5 – Page to Initiate Speaker Adaptation and Training of the Custom Acoustic model

### Select a voice model for Live ASR ( කටහඬ හඳුනාගැනීමට හඬ ආකෘතිය තෝරා ගැනීම )

Select the Voice Model to be used in LIVE ASR. If you select default the default model is used. if you select custom. Voice model adapted according to your voice will be used.

Note that custom voice model works only after you record your voice and train your voice model using this system

සිංහල කටහඬ හඳුනාගැනීමේ මෘදුකාංගය සඳහා හඬ ආකෘතියක් තෝරාගැනීම මෙම පිටුවෙන් සිදුකළ හැක. Default voice model බොක්කම එබීමෙන් මෙම මෘදුකාංගයේ පවතින මූලික හඬ ආකෘතිය කටහඬ හඳුනාගැනීමට යොදා ගැනීමටත් Custom voice model බොක්කම එබීමෙන් ඔබ විසින් පුහුණු කරන ලද හඬ ආකෘතිය හඬ හඳුනාගැනීමට යොදා ගැනීමටත් හැකිය. ඔබ විසින් හඬ ආකෘතියක් නිවැරදිව කතාගෙන නොමැති නම් Custom voice model බොක්කම එබීමෙන් පසු මෘදුකාංගය නිවැරදිව ක්‍රියාත්මක නොවනු ඇත.

Click on appropriate button for default or custom voice model to use.

Fig. 6 – Page to Select Acoustic model used in the Live ASR

### Contribute to Speaker Independent Voice Model (බහු පුද්ගල කටහඬ හඳුනාගැනීමේ ආකෘතියට සහයවීම)

We need your support to train speaker independent voice model. To train that model we need voice samples of 300 different speakers. You can contribute with your voice by recording few samples for us at your lessiuere time. Please select sentence below to record then click on record button. Please save your voice file if you are certain that it has been pronounsed properly according to sinhala sentence listed. Thank you.

පෙර පුහුණුවක් නොමැති බහු පුද්ගල සිංහල කටහඬ හඳුනාගැනීමේ ආකෘතියක් නිර්මාණය සඳහා විවිධ වයස් කාන්ඩ වල තුන්සියක් පමන අයගේ කටහඬවල් අවශ්‍යවී ඇත. ඒ සඳහා ඔබට සහය විය හැකි නම් මෙම වාක්‍ය ලයිස්තුවෙන් හැකි තරම් ප්‍රමාණයක් ඔබට ඉඩ ඇති වෙලාවන්හිදී පවිගත කර අප වෙත උපකාර කරන්න. මෙම ලයිස්තුවේ ඕනෑම තැනකින් ඕනෑම ප්‍රමාණයක් වාක්‍ය පවිගත කළ හැක. ස්තූතියි.

15

15 : කුඩා දරුවාගේ සිනහව දුටු විට දෙමව්පියන්ගේ මහන්සිය දුරුවේ.

You have recorded : 0 files so far. Those sentences are  
( )

This is the playback of your recorded sentence. Please make sure you have pronounced correctly and dictated as you talk normally !



Click save button to save your voice file. If you are unhappy with your recording you can record it again before saving !!



Fig. 7 – Page to Contribute Voice Clips to Speaker Independent Acoustic Model for Sinhala