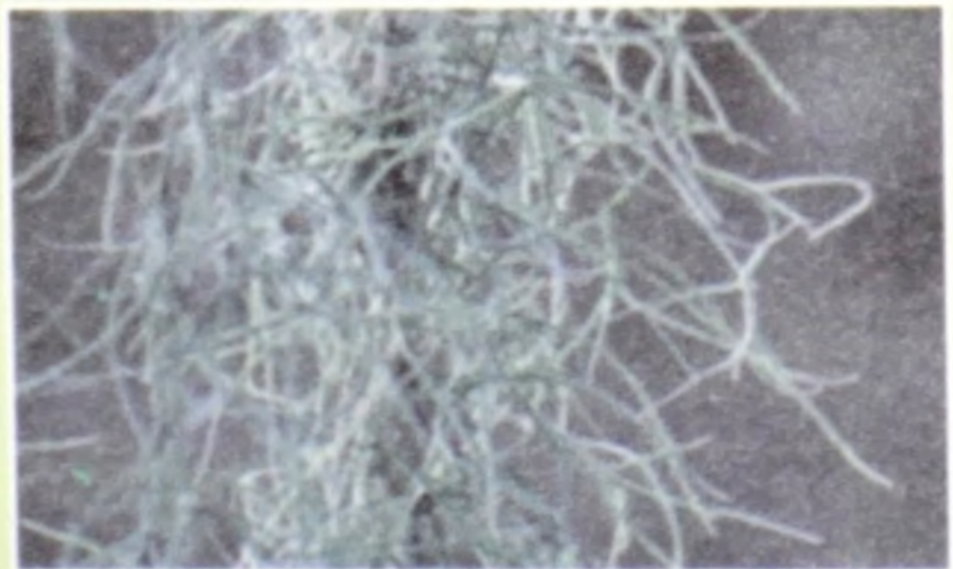


මකුළුදැමක්ද? පැළෑටියක්ද?



වායව පැළෑටිය



අළු පැහැති ගල්කවලින් වැසුණ ගාක දේහය



නිතර දැකිය නොහැකි පුෂ්පය

<http://www.susanleachsnyder.com/GopherTortoisePreserve/PlantsPage13.html#Spanish>

මකළුදැල් රාශියක් එක්කාසු වී ඇති ලෙසට පෙනෙන සුවිශේෂී ශාකයකි වායව ගස් (air plants). *Tillandsia usneoides* යන උද්භිද විද්‍යාත්මක නාමයෙන් හඳුන්වන, අන්තෘපි ශාක කුලයට (Bromeliaceae) අයත් මේ ශාකය බොහෝ විට විසිතුරු මල්පැළ අලෙවිසැල්වල දැකිය හැකි සිත් බඳනා පැළෑටියකි. ඇමරිකාවේ වෙරළබඩ ප්‍රදේශවල ස්වභාවයෙන් දැකගත හැකි මේ නිවර්තන පැළෑටිය ශ්‍රී ලංකාවට ආගන්තුක ශාකයකි.

මීටර් 2-3 පමණ දිගට දම්වැලක් ලෙස හැඳෙන මේ ශාකයේ පැහැදිලි පත්‍ර, මුල් යනාදිය දැකිය නොහැකිය. එහි සියුම් කඳ හා පත්‍ර සම්පූර්ණයෙන් ම වාගේ කෙඳි මෙන් දිස්වන ඉතා කුඩා සුදු-අළු පැහැති ශල්ක විශාල ගණනාවකින් ආවරණය වී තිබේ. තද අළු රැන්මියෙන් ශාකදේහය ආවරණය කරගෙන සිටීමට මේ ශල්ක උදව් වෙයි. එවිට ශාකය තුළින් පරිසරයට උත්ස්වේදනය හරහා පිටවන ජල ප්‍රමාණය අවම කරගෙන ශාකයේ දේහ කොටස් වියළී යාමට ඉඩ නොදී තබාගත හැකි වනු ඇත.

මූල පද්ධතියක් නොමැති මේ පැළෑටියට අවශ්‍ය ජලය හා ඛනිජ ලවණ ලැබෙන්නේ කෙසේදැයි ඔබ දැන් සිතනවා ඇති. පරිසරයට නිරාවරණය වී ඇති මෙම ශාකයේ සියලු සෛල (ශල්ක හැර) ජල වාෂ්ප, පින්න හා වර්ෂාව මගින් ශාකයට අවශ්‍ය ජලය හා ඛනිජ ද්‍රව්‍ය උරාගනී, ප්‍රභාසංශ්ලේෂණයෙන් ආහාර නිපදවයි. මේ නිසා වායව පැළෑටියේ ද්‍රව්‍ය පරිවහන පද්ධතියක්ද පැහැදිලිව දැකිය හැකි නොවේ.

මේ සමග ඇති ඡායාරූපවලින් ඔබට වායව පැළෑටි ශාක දේහය ශල්ක මගින් ආවරණය කරගෙන තිබෙනු දැකිය හැකිය. මේ ශාකයේ කහ පැහැති මල් හටගැනීම වාර්තා වූවත් එය ඉතා කලාතුරකින් සිදුවන්නකි.