

අග මූල නැති වැල්

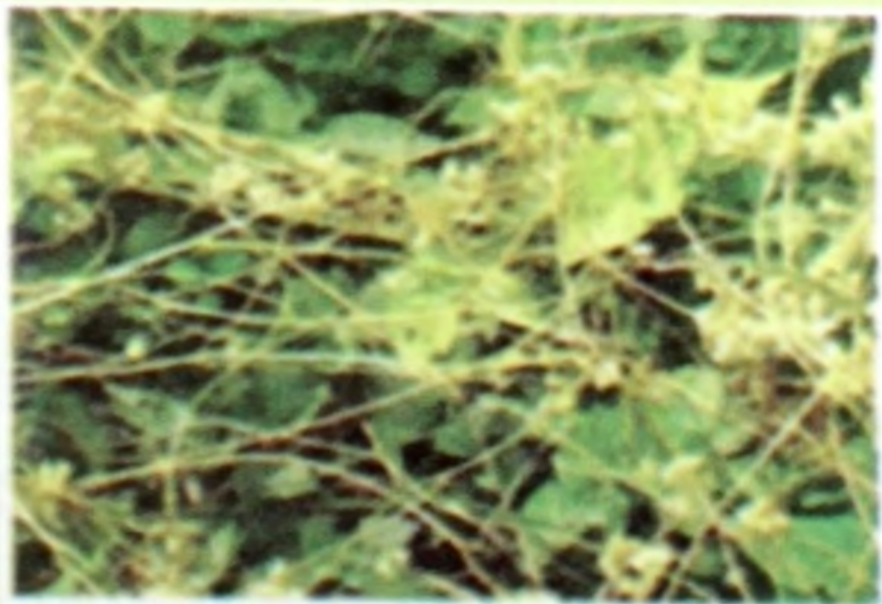
අතහැර දමා ඇති කෘෂිකාර්මික ඉඩම්, ගෙවතු, ශුද්ධ නොකළ තුරුගොමු අතර අවුල් වී ගිය කහ පැහැති නූල් සමූහයක් ලෙසින් දිස්වන පැළෑටියක් ඔබ දැක තිබෙනවාද? මේ ශාකයේ පත්‍ර, කඳ, මුල් හඳුනාගැනීමට ඔබ වරක් හෝ උත්සහ ගෙන තිබුණාද? එසේනම් එය කොතරම් අසිරු කාර්යයක් දැයි ඔබට වැටහී ඇති.

සිහින් කඳකින් පමණක් දිස්වන මේ ශාකයට අග-මූල නැති වැල් යන සිංහල නම ලැබී ඇත්තේ එහි පැහැදිලි මූල පද්ධතියක් සහ හරිත වර්ණ ශාක පත්‍රවලින් පිරුණු කඳ කොටසක් දැකිය නොහැකි බැවිනි. ඒ නිසා ම කාර්යක්ෂම ලෙස ප්‍රභාසංශ්ලේෂණය සිදුකර ගැනීමටත් පසෙන් ජලය හා ඛනිජ ද්‍රව්‍ය අවශේෂණය කරගැනීමටත් මේ ශාකය අසමත් වෙයි. එබැවින් එය ඉතා උපක්‍රමශීලීව පූර්ණ පරපෝෂී ජීවන ක්‍රමයක් අනුගමනය කිරීමට පෙලඹී තිබේ. තමා අවට ඇති කුමක් හෝ ජීවී ශාකයක් මත වෙලී එයට හාවෙමින් තම වර්ධනයට අවශ්‍ය වන පෝෂණ ද්‍රව්‍ය උරා ගැනීමට මෙවන් පරපෝෂී ශාකවලට හැකිවෙන්නේ ඒවා ශෝෂක නැතහොත් "හොවුස්ටෝරියා" (Haustoria) නම් විශේෂිත අවශේෂී ව්‍යුහ සාදන බැවිනි. ධාරකයා මත ගැටෙන ස්ථානවල පරපෝෂී ශාක පටකයෙන් හට ගන්නා ඇඟිලි වැනි ශෝෂක නෙරුම් ධාරක පටක පසාරු කරගනිමින් ශාක දේහය ඇතුළට ගිලා බසී. කොතැනකින් හෝ ස්පර්ශයක් ලද විට දී ශෝෂක සාදාගෙන අවට ඇති ශාකවල නිපදවන කාබෝහයිඩ්‍රේට්, ජලය හා ඛනිජ ලවණ තමා වෙත යොමුකරවා ගැනීමට අග-මූල නැති වැල් කටයුතු කරයි. මෙහි ප්‍රතිඵලයක් වශයෙන් අවට ඇති හෝග වර්ග හා වෙනත් ශාකවල

වර්ධනය අඩාල කරමින් අස්වැන්න අඩුකරමින්, ක්‍රම ක්‍රමයෙන් ඒවා මැරියාමට සැලසුම් කරමින් අග-මුල නැති වැල් සිතූ සේ ව්‍යාප්ත වේ.

මිහිතලය මත නොනැසී පැවතීමට හැකිවන පරිදි තම වර්ගයා ප්‍රචාරණය කිරීමට අවශ්‍ය බීජ රාශියක් සාදා ගැනීමට ද මේ ශාකය වග බලා ගනී. එබැවින් ඉතා ළාබාල අවදියේ පවා සුදු පැහැයෙන් යුත් කුඩා මල් පොකුරු මේවායේ කඳ මත තැනින් තැන නිපදවන අයුරු ඔබට බලාගත හැකිවනු ඇත. මේරූ මල්වලින් හටගන්නා කුඩා සැහැල්ලු බීජ සුළඟ මගින් සහ සතුන්ගේ ඇඟ මත තැවරීමෙන් ඉතා දුරස්ථ ප්‍රදේශයකට පවා පහසුවෙන් ව්‍යාප්ත වෙයි. බීජවල ජීව්‍යතාවය අධික බැවින් පස තුළ අවුරුදු ගණනාවක් වුවද නොමැරී සිටීමට මේ බීජවලට හැකිවේ. බීජ ප්‍රරෝහණය අරඹා සතියක් පමණ වන විට ධාරක ශාක මත යැපීම පටන්ගන්නා අග-මුල නැති වැල් ඉතා සීඝ්‍ර වර්ධනයක් පෙන්නුම් කරයි.

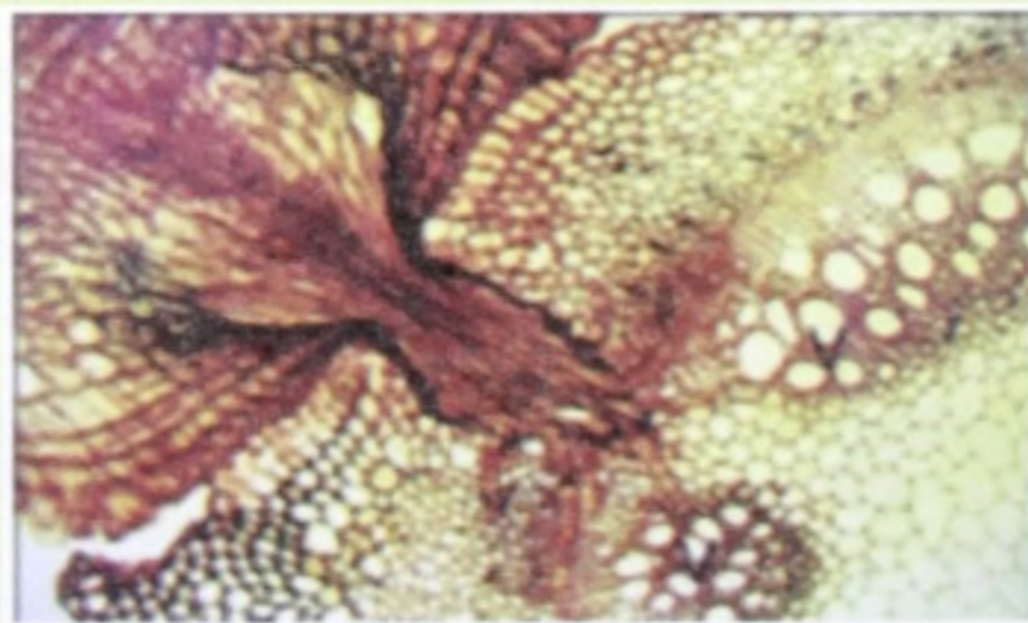
පහත ඡායාරූපවලින් දැක්වෙන්නේ *Convolvulaceae* ශාක කුලයට ඇතුළත් වන *Cuscuta campestris* නමින් උද්භිද විද්‍යාත්මකව හැඳින්වෙන අග මුල නැති වැල් ශාකය පරපෝෂී ලෙසට ධාරක ශාක පටක හා සම්බන්ධ වන ආකාරයකි.



කුඩා මල් පොකුරුසහිත කහ පැහැති නූල් සමූහයක් ලෙසින් දිස්වන අග-මුල නැති වැල් ශාකය



අග මුල නැති වැල් ධාරක ශාකය සමග ස්පර්ශ වන අයුරු



ශාක පටක එකිනෙකට සම්බන්ධ වන ආකාරය පෙන්වීමට ශෝෂක ස්ථානයෙන් ලබාගත් හරස් කඩක් විශාලනය කළ විට පෙනෙන අයුරු
(www.digitalbotanicgarden.blogspot.com)

මීට දශක කිහිපයකට පෙර ශ්‍රී ලංකාවට ආනයනය කරන ලද කොම්පෝස්ට් පොහොර සමඟ මිශ්‍රව තිබී අප රටට නොදැනුවත්වම ඇතුළු වූ බවට විශ්වාස කෙරෙන අග-මුල නැති වැල් පහතරට ප්‍රදේශවල කරදරකාරී ලෙසට පැතිරෙන ආක්‍රමණශීලී ශාකයක් ලෙසට හඳුනාගෙන තිබේ.

අග-මුල නැති වැල් ගැන විස්තර දන්නා ඔබ දැන් මේ ශාකය ඔබේ ගෙවත්තේ හෝ පාසල් වත්තේ දී හෝ හමුවුවහොත් එය උදරා පුළුස්සා දැමීමෙන් තුරන් කිරීමට උත්සාහ ගනු ඇතැයි යනු අපගේ විශ්වාසයයි.